



汽車保障認證優質聯盟  
Automobile Quality Assurance Alliance



# 車輛鑑定書

本車經汽車保障認證優質聯盟之專業人員，針對認證項目進行鑑定，並依據參驗結果開立車輛鑑定書。

## 委託者

委託人/車商名稱

大台南中古車批發中心

地址

台南市安定區六塊寮30之17號

## 車輛資料

廠牌

豐田

出廠年月

2017年4月

車系

SIENTA

引擎號碼

2ZR1958045

顏色

白色

車身號碼

ZSP170~0011496

排氣量

1798 c.c.

儀表里程數

92083 KM

(里程數僅抄錄，不提供保證)

## 認證結果

車身號碼異常檢驗

正常

引擎號碼異常鑑驗

正常

泡水跡象檢驗

正常

靜態機能檢驗

正常

車體結構檢驗

正常

車體鈹件檢驗

請參閱第4頁

內裝檢驗

正常

外觀.玻璃.輪圈檢驗

正常

※ 本證書是針對受測車輛提出專業之見識，僅表述認證當下檢測項目狀態的參考，並不代表日後品質的保證。

認證編號: 2025-0922-142928-89

認證日期: 2025/9/26

鑑定師: 丁嘉德



汽車保障認證優質聯盟  
Automobile Quality Assurance Alliance

認證編號 2025-0922-142928-89

品牌車系 豐田 SIENTA

認證日期 2025/9/26

車身號碼 ZSP170~0011496

本證書是針對受測車輛提出專業之見識，僅表述認證當下檢測項目狀態的參考，並不代表日後品質的保證。

## 靜態機能檢定

電瓶  
電壓值

12.67 V

左前輪  
胎紋深度

7 mm

左後輪  
胎紋深度

7 mm

冷氣  
出風口溫度

7 度

右前輪  
胎紋深度

7 mm

右後輪  
胎紋深度

7 mm

項目	正常	異常/說明
01 引擎外觀有無修補或龜裂跡象？	●	
02 引擎機油油質、油位有無異常？	●	
03 引擎外觀有無漏油/水跡象？	●	
04 引擎運轉有無異音或抖動？	●	
05 引擎運轉有無加速不順暢？	●	
06 運轉時，引擎怠速排氣有無冒藍、白煙？	●	
07 變速箱外觀有無漏油跡象？	●	
08 變速箱油位、油質有無異常？	●	
09 變速箱靜態入檔時，有無異音、頓挫或延遲？	●	
10 方向機轉向有無異音或異常？	●	
11 方向機皮帶有無異音或龜裂？機皮帶？	●	
12 方向機泵浦有無漏油跡象或油位異常？	●	
13 儀表水溫有無顯示異常？	●	
14 冷卻系統風扇運作有無異音？	●	
15 冷卻系統水箱水顏色或水位有無異常？	●	
16 發電機運轉有無異音或發電異常？	●	
17 發動後，充電指示燈有無顯示異常？	●	
18 啟動馬達外觀有無漏油跡象？	●	
19 啟動馬達運作有無異音？	●	
20 啟動馬達端子有無異常？	●	
21 冷氣壓縮機有無異音或滲油跡象？	●	
22 煞車系統有無漏油跡象或油位異常？	●	
23 排氣尾管有無破損、凹痕、生鏽或腐蝕跡？	●	

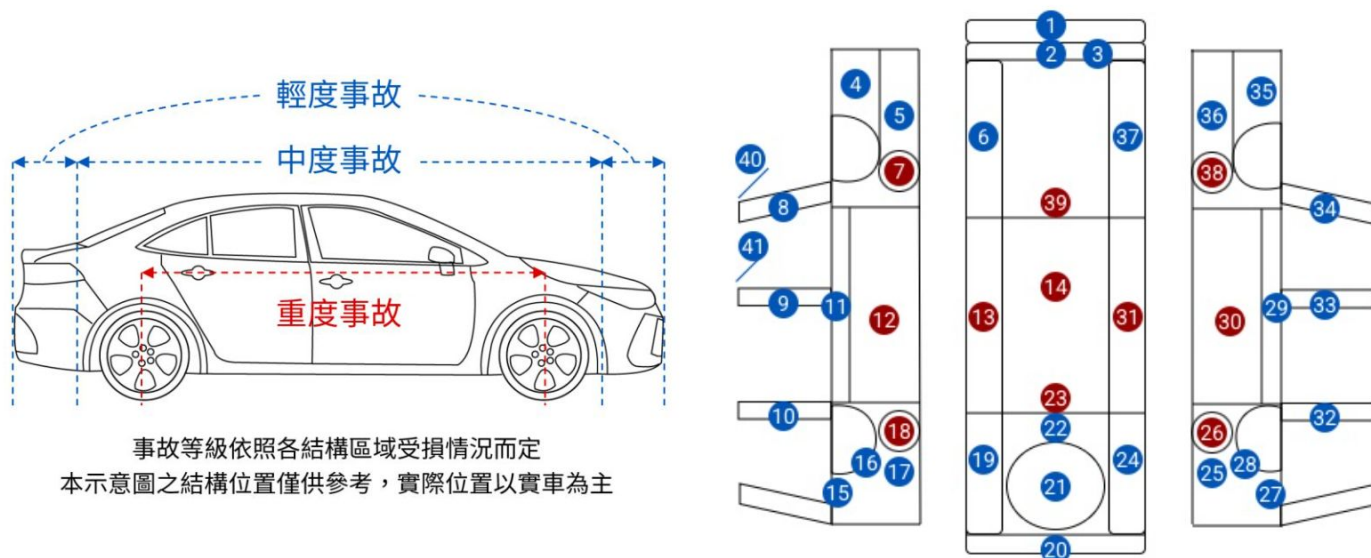
認證編號 2025-0922-142928-89

品牌車系 豐田 SIENTA

認證日期 2025/9/26

車身號碼 ZSP170~0011496

本證書是針對受測車輛提出專業之見識，僅表述認證當下檢測項目狀態的參考，並不代表日後品質的保證。



項目	無	異常/說明	項目	無	異常/說明
01 水箱上支架	●		21 後廂底板(備胎室)	●	
02 水箱下支架	●		22 後廂內底板	●	
03 水箱下支架輔助	●		23 後座椅車底板	●	
04 左前劍尾	●		24 右後大樑	●	
05 左前內龜板	●		25 右後龜底板內端	●	
06 左前大樑	●		26 右後避震器座	●	
07 左前避震器座	●		27 右後葉子板	●	
08 左A柱內板	●		28 右後輪弧艙內板	●	
09 左B柱內板	●		29 右戶定外板	●	
10 左C柱/D柱內板	●		30 右戶定內底板	●	
11 左戶定外板	●		31 底盤右側樑	●	
12 左戶定內底板	●		32 右C柱/D柱內板	●	
13 底盤左側樑	●		33 右B柱內板	●	
14 底盤(中間區塊)	●		34 右A柱內板	●	
15 左後葉子板	●		35 右前劍尾	●	
16 左後輪弧艙內板	●		36 右前內龜板	●	
17 左後龜底板內端	●		37 右前大樑	●	
18 左後避震器座	●		38 右前避震器座	●	
19 左後大樑	●		39 防火牆	●	
20 後尾板	●		40 車頂內支架	●	
			41 車頂	●	

認證編號 2025-0922-142928-89

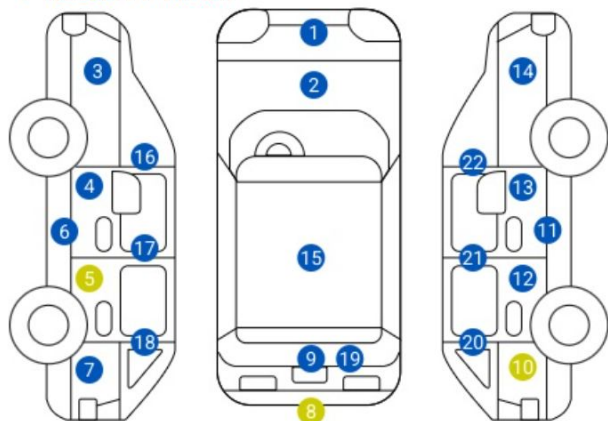
品牌車系 豐田 SIENNA

認證日期 2025/9/26

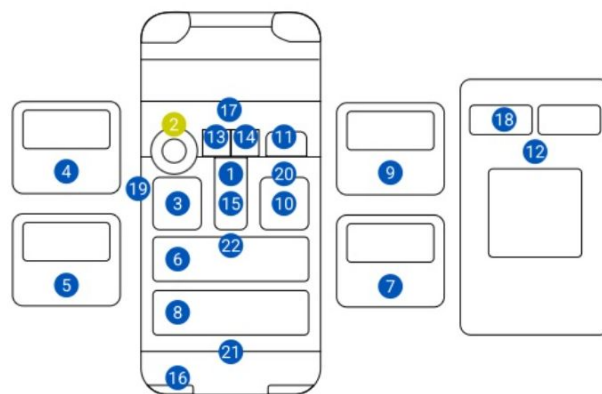
車身號碼 ZSP170~0011496

本證書是針對受測車輛提出專業之見識，僅表述認證當下檢測項目狀態的參考，並不代表日後品質的保證。

## 車體鈹件檢驗



## 內裝檢驗



項目	無	異常/說明	項目	無	異常/說明
01 前保險桿	●		01 儀錶板外觀/電控	●	
02 前引擎蓋	●		02 方向盤握把		刮痕、磨擦痕
03 左前葉子板	●		03 左前座椅外觀/電控	●	
04 左前車門	●		04 左前車門飾板/按鍵	●	
05 左後車門		凹痕	05 左後車門飾板/按鍵	●	
06 左戶定外板	●		06 後座座椅外觀/電控	●	
07 左後葉子板	●		07 右後車門飾板/按鍵	●	
08 後保險桿		邊緣刮痕	08 第3排座椅外觀/電控	●	
09 後車廂蓋	●		09 右前車門飾板/按鍵	●	
10 右後葉子板		凹痕	10 右前座椅外觀/電控	●	
11 右戶定外板	●		11 手套箱	●	
12 右後車門	●		12 天花板/天窗機能	●	
13 右前車門	●		13 音響與多媒體	●	
14 右前葉子板	●		14 空調面板 按鈕	●	
15 車頂	●		15 中央扶手/置物	●	
16 左A柱外板	●		16 後車廂 內飾板/按鍵	●	
17 左B柱外板	●		17 儀錶板上方	●	
18 左C/D柱外板	●		18 遮陽板	●	
19 後引擎蓋	●		19 座椅滑槽	●	
20 右C/D柱外板	●		20 地毯	●	
21 右B柱外板	●		21 後棧板	●	
22 右A柱外板	●		22 內裝全部	●	

認證編號 2025-0922-142928-89

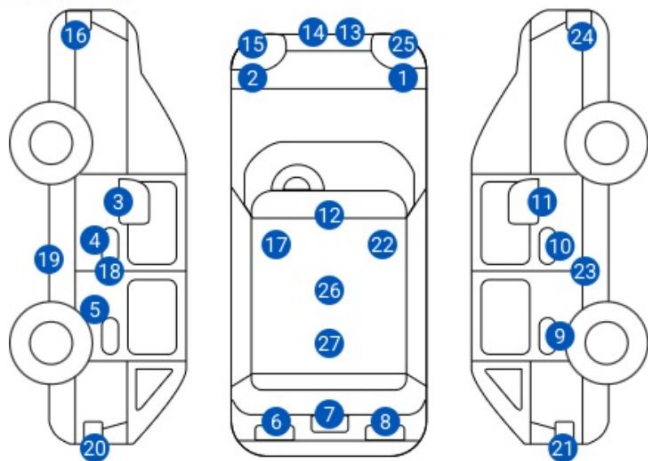
品牌車系 豐田 SIENTA

認證日期 2025/9/26

車身號碼 ZSP170~0011496

本證書是針對受測車輛提出專業之見識，僅表述認證當下檢測項目狀態的參考，並不代表日後品質的保證。

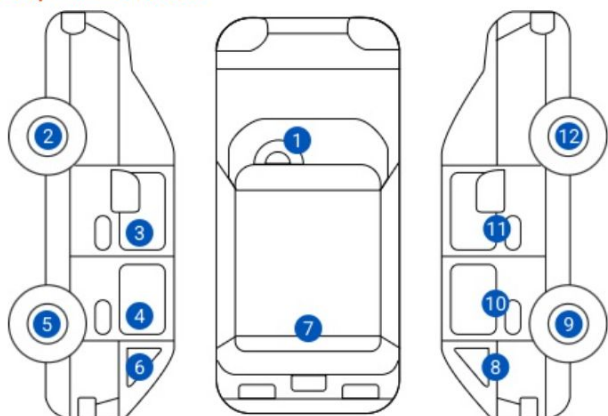
## 外觀檢驗



項目	無	異常 / 說明
01 右前燈	●	
02 左前燈	●	
03 左後照鏡	●	
04 左前門手把	●	
05 左後門手把	●	
06 左後燈	●	
07 後車廂開關	●	
08 右後燈	●	
09 右後門手把	●	

項目	無	異常/說明
10 右前門手把	●	
11 右後照鏡	●	
12 整體外觀	●	
13 前水箱護罩	●	
14 日間行車燈	●	
15 左前霧燈	●	
16 左前方向燈	●	
17 左側車頂行李架	●	
18 車門膠條/外飾板	●	
19 左側裙	●	
20 左後方向燈	●	
21 右後方向燈	●	
22 右側車頂行李架	●	
23 右側裙	●	
24 右前方向燈	●	
25 右前霧燈	●	
26 硬頂敞篷/軟篷	●	
27 軟篷	●	

## 玻璃/輪圈檢驗



項目	無	異常 / 說明
01 前檔	●	
02 左前輪圈	●	

項目	無	異常/說明
03 左前窗	●	
04 左後窗	●	
05 左後輪圈	●	
06 左後小窗	●	
07 後檔	●	
08 右後小窗	●	
09 右後輪圈	●	
10 右後窗	●	
11 右前窗	●	
12 右前輪圈	●	

認證編號 2025-0922-142928-89

品牌車系 豐田 SIENNA

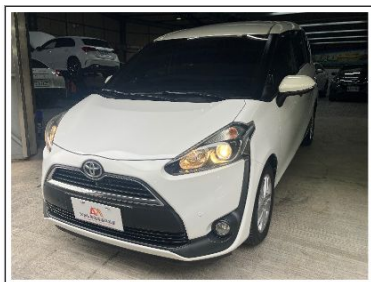
認證日期 2025/9/26

車身號碼 ZSP170~0011496

本證書是針對受測車輛提出專業之見識，僅表述認證當下檢測項目狀態的參考，並不代表日後品質的保證。

## 車輛照片

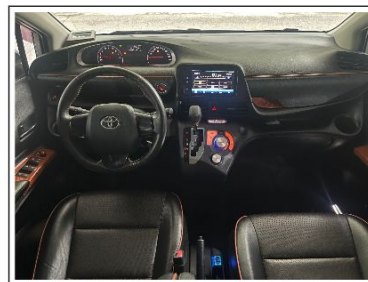
車頭照片



車身側尾照片



內裝照片



儀表顯示里程



車身號碼



電瓶電壓



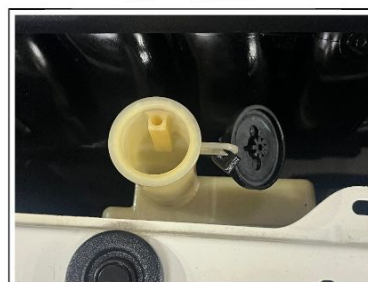
儀表顯示燈號



機油蓋



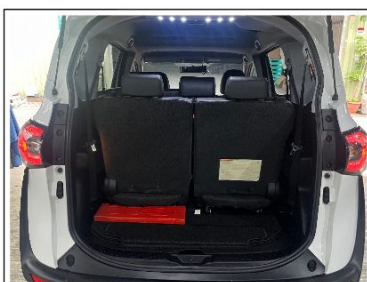
副水箱蓋



引擎室



後車廂



冷氣出風口溫度



注意事項：

- 本報告僅就受鑑定車輛之現況提供評估說明，不包含售後服務、品質保證或其他保固責任。
- 本車輛鑑定僅反映檢測當下之情況與狀態，並不視為日後車輛品質的任何擔保或保證承諾。
- 本鑑定結果僅供委託人參考，不得作為法律訴訟依據，亦非車輛買賣合約中任何形式的保證條款。
- AQAA鑑定服務僅適用於已簽約車商之消費者，車商亦同意遵守「AQAA鑑定相關規範」之相關權利義務。
- 若因AQAA鑑定結果而造成車商任何形式的損害，AQAA鑑定概不負賠償責任。

